

Consorzio Assoadastra Impresa Sociale

Struttura Sanitaria
Napoli - Via Rampe di S. Antonio
a Posillipo n.139/140

PROGETTO DI UNA STRUTTURA
SOCIO - SANITARIA - ASSISTENZIALE

OGGETTO: Progetto preliminare.

4.4

ELABORATO:
Progetto indicazione dei
possibili
interventi
strutturali

DATA:

IMPRESA ESECUTRICE:

ASSEGNAZIONE:

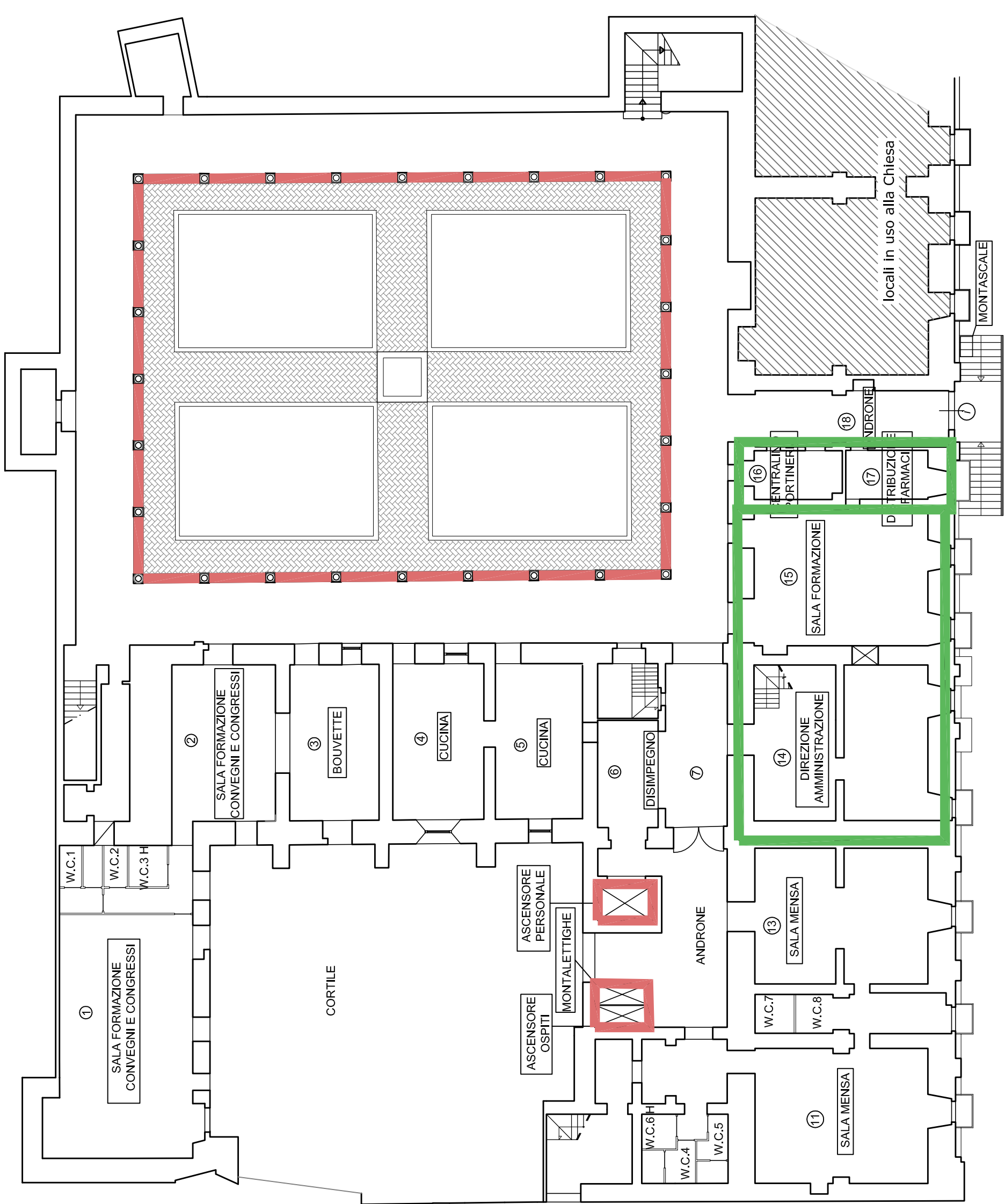
IL TECNICO:

IL COMMITTENTE:

Arch. Maurizio Biondi

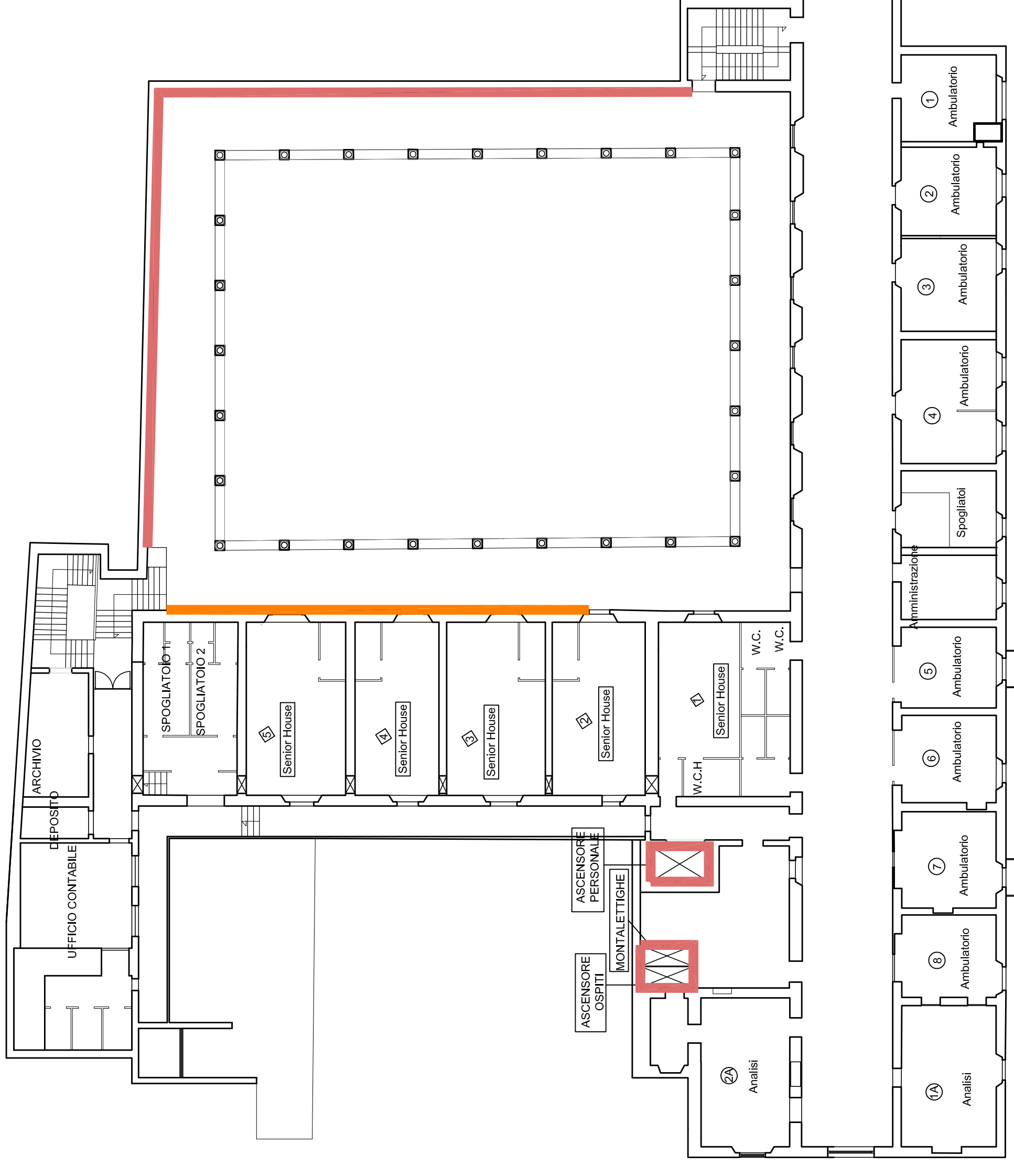
Consorzio Assoadastra Impresa Sociale

VISTO:



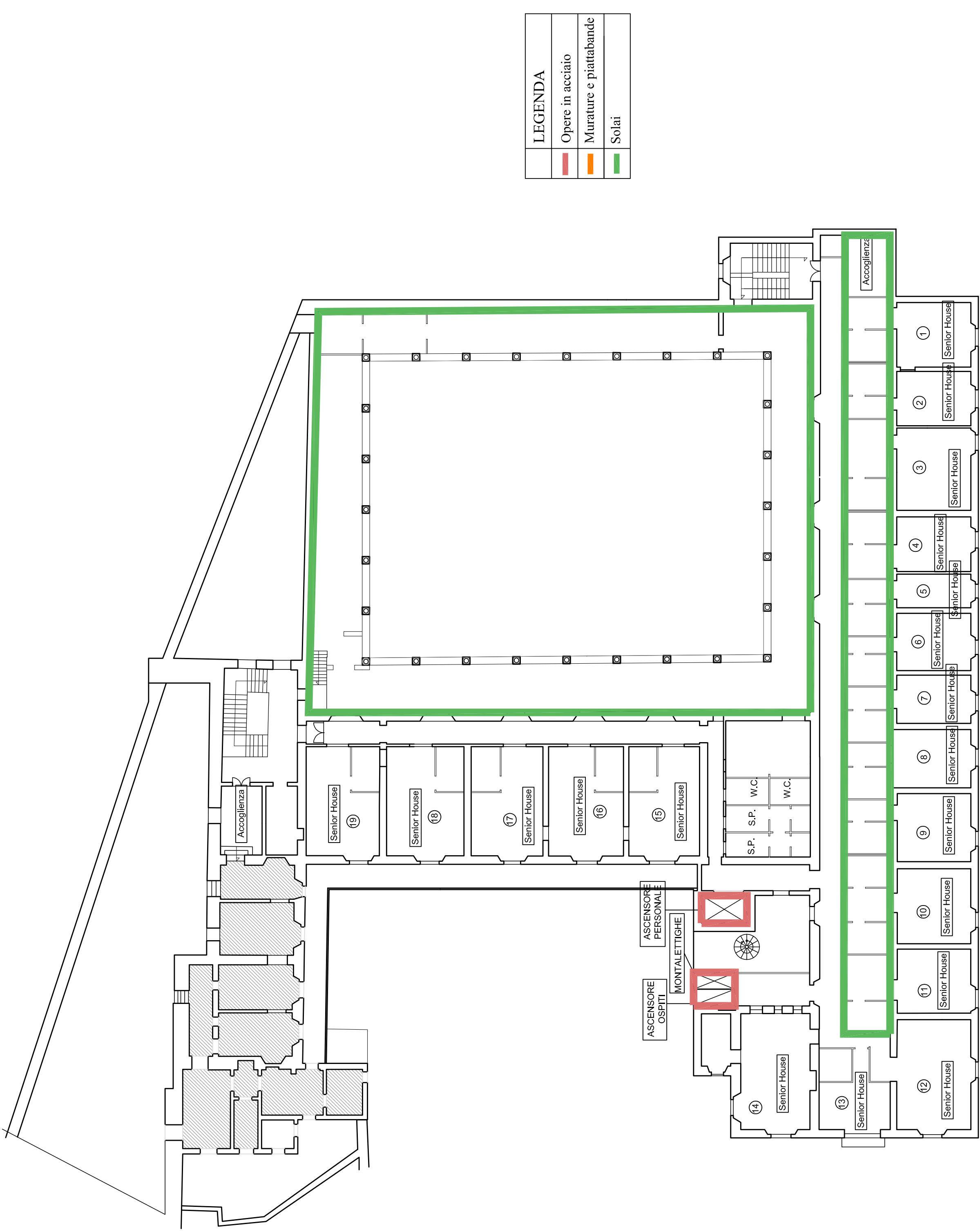
PIANO TERRA

PIANO AMMEZZATO



PIANO PRIMO

PIANO SECONDO



PIANO SECONDO

LEGENDA	
Opere in acciaio	
Murature e piattabande	
Solai	